

Sicherheitskonzept

Kita Piratennest

Im alten Schulhaus

Mariasteinstrasse 1

4114 Hofstetten

Sykrito GmbH

in Kraft seit dem 15. Dezember 2021

Inhaltsverzeichnis

1	Einleitung.....	3
2	Bringen und Abholen.....	3
3	Schulweg.....	3
4	Raumsicherheit.....	3
5	Im Freien.....	3
6	Notfälle / Erste Hilfe	4
7	Akten.....	4
8	Brandschutzplan	5
9	Überprüfung	6

1 Einleitung

Das vorliegende Sicherheitskonzept regelt die Grundsätze zur Gewährleistung der Sicherheit der betreuten Kinder und des Personals der Kindertagesstätte Piratennest, betrieben von der Sykrito GmbH.

2 Bringen und Abholen

Die Kinder müssen von den Erziehungsberechtigten oder einer der Kita bekannten Vertrauensperson gebracht werden und abgeholt werden. Ausnahmen müssen der Kita Piratennest frühzeitig schriftlich mitgeteilt werden. Die Kinder werden keinen unberechtigten oder der Kita Piratennest unbekannt Personen übergeben. Fremde Personen dürfen die Kita Piratennest nicht betreten.

Die Bring- und Abholzeiten sind zwischen 07:00 - 09:00, 11:30 - 12:00, 13:00 - 14:00 und 17:00 - 18:00 Uhr (19:00 Uhr; Dienstag, Mittwoch und Donnerstag). Alle Kinder werden persönlich von den Erziehungsberechtigten und/oder der Vertrauensperson und dem Kita Personal entgegengenommen und verabschiedet.

Die Kita Piratennest darf nur im Garderobenbereich in Strassenschuhen betreten werden. Es stehen in der Garderobe Filzpantoffel als Überschuhe zur Verfügung.

3 Schulweg

Kindergartenkinder werden im Allgemeinen von einer Betreuungsperson zum oder vom Kindergarten begleitet. Kinder für die eine schriftliche Bewilligung der Eltern vorliegt, können den Schulweg selbstständig zurücklegen. Schulkinder kommen und gehen selbstständig in die Kita.

Wenn Kinder nicht zur angegebenen Zeit eintreffen, wird eine Nachforschung eingeleitet. Diese besteht aus:

1. Schulweg überprüfen
2. Lehrpersonen / Schule kontaktieren
3. Eltern informieren
4. Nach Rücksprache mit den Eltern wird eine polizeiliche Suche eingeleitet

4 Raumsicherheit

Die Kinder werden angehalten nur in den dafür geeigneten Gruppenräumen zu spielen. Nicht gespielt werden darf im Gang, im Vorraum und in der Küche. Die Kita Piratennest ist besorgt, dass die Räumlichkeiten zu jeder Zeit Kindersicher sind.

Die Fluchtwege sind jederzeit von Gegenständen freizuhalten. Die Fenster sind gesichert und werden nur unter Aufsicht geöffnet.

5 Im Freien

Die Kinder werden befinden sich jederzeit unter Obhut einer Betreuungsperson.

6 Notfälle / Erste Hilfe

In der Kita Piratennest steht eine Erste-Hilfe-Ausrüstung zur Verfügung. Eine Erste-Hilfe-Ausrüstung für unterwegs, sowie das Kita Telefon wird jederzeit auf Spaziergänge und Wanderungen mitgenommen.

Für jedes Kind wird ein Notfallblatt geführt (Name des Kindes, Telefonnummer Eltern, Notfallnummer, Geburtsdatum, Krankenkasse). Das Notfallblatt ist jederzeit aktuell und griffbereit.

Alle verantwortlichen Mitarbeitenden haben einen Kurs für erste Hilfe für Kinder besucht. Es finden regelmässig Wiederholungskurse statt.

Bei Notfällen (z.B. Unfall, spezielle Krankheitssymptomen) wendet sich das Kita Personal an die Eltern, den Kinderarzt der Kita oder an das Kinderspital. Das Kita Personal ist ermächtigt, ein Kind unverzüglich in ärztliche Behandlung zu bringen.

Die Eltern werden so schnell wie möglich informiert.

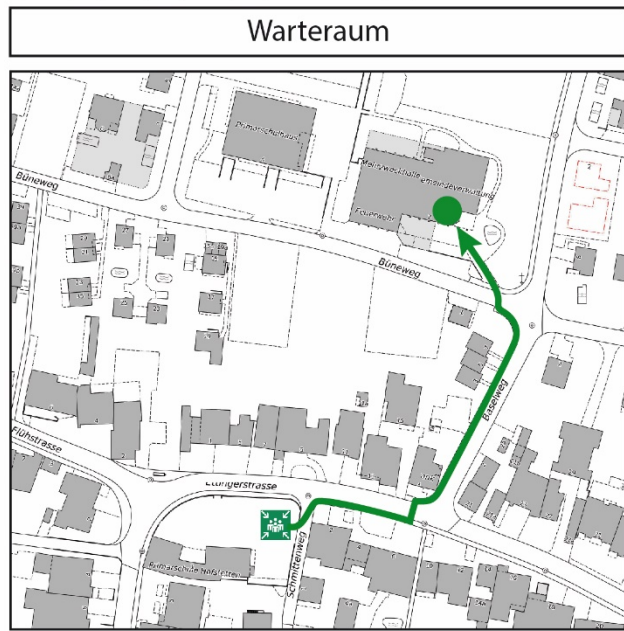
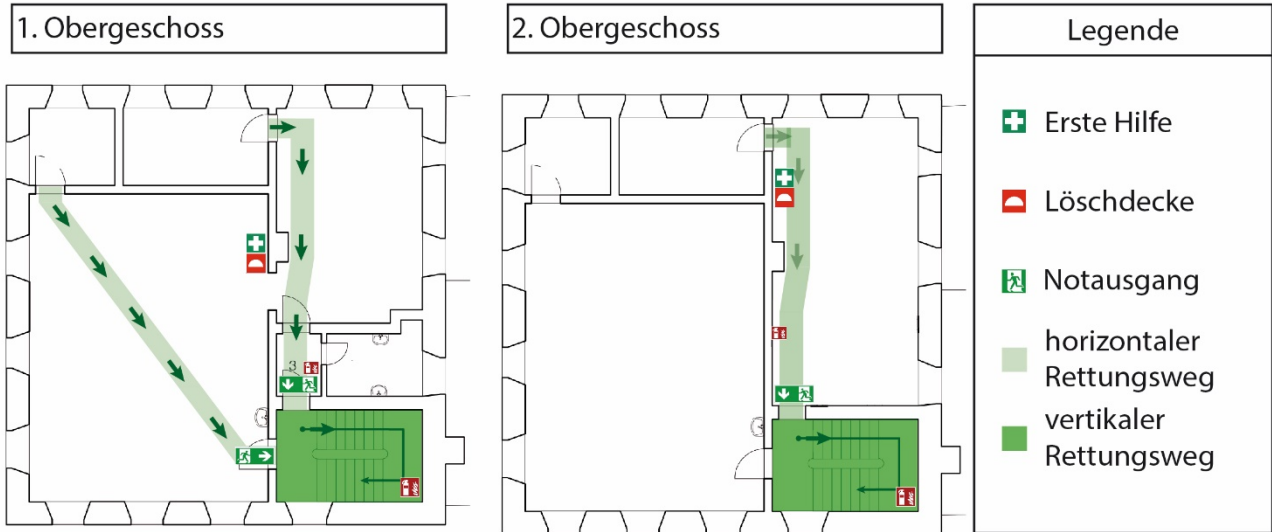
Im Falle eines Unfalls gehen alle Spesen, wie Taxi, Notfallarzt, etc. zu Kosten der Eltern.

7 Akten

Die vertraulichen Akten der Kita Piratennest werden in einem abschliessbaren Schrank aufbewahrt. Nur die Kita Leitung und die Gruppenleitenden haben Zugang zu den vertraulichen Akten.

8 Brandschutzplan

Brandschutzplan



Verhalten im Brandfall
Ruhe bewahren

1. Brand melden
 Telefon: 112
 Wer meldet?
 Was ist passiert?
 Wieviele sind verletzt?
 Wo ist es passiert?
 Warten auf Rückfragen
2. In Sicherheit bringen
 Gefährdete Personen mitnehmen
 Türen schliessen
 Gekennzeichnete Fluchtwege folgen
 Anweisungen beachten
3. Löschversuch unternehmen
 Feuerlöscher und
 Löschdecke benutzen

Verhalten bei Unfällen
Ruhe bewahren

1. Unfall melden
 Telefon: 112
 Wer meldet? Was ist passiert? Wieviele sind verletzt?
 Wo ist es passiert? Warten auf Rückfragen
2. Erste Hilfe
 Absicherung des Unfallortes Versorgung der Verletzten
 Anweisungen beachten
3. Löschversuch unternehmen
 Feuerlöscher und
 Löschdecke benutzen

9 Überprüfung

Die Mitarbeitenden werden in die Sicherheitsbestimmungen der Kita eingewiesen.

Das Sicherheitskonzept wird regelmässig auf Gültigkeit überprüft und ggf. angepasst.

Das Sicherheitskonzept wurde durch die Sykrito GmbH am 15. Dezember 2021 verabschiedet und in Kraft gesetzt.

Flüh, 15. Dezember 2021

Sykrito GmbH